



高校生カフェプロジェクト

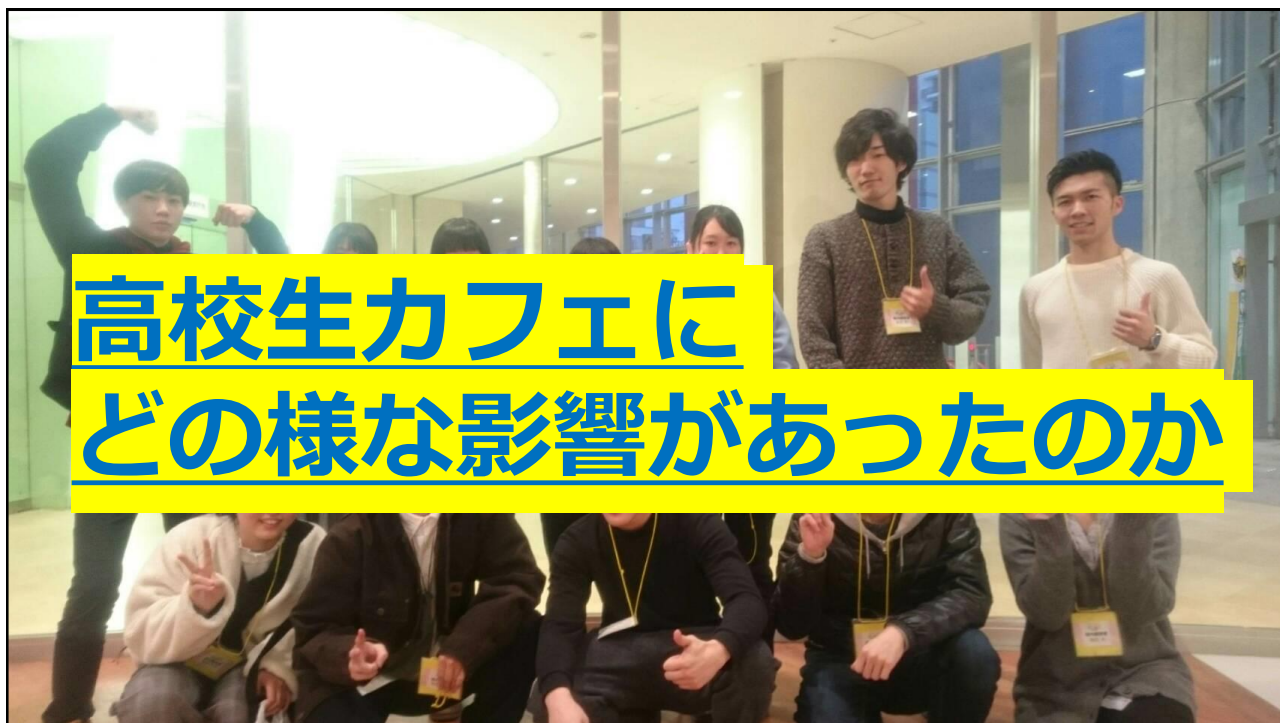
【今年度の活動】

- ・ イベント出店(マルシェ、春フェスなど)
- ・ アウカフェ(約12回)
- ・ メニューの追加(バウムクーヘン、ココア)

新たな試みとして

アウカフェ

メニュー追加



アウカフェを通して

- ・店を出すという感覚
- ・サードプレイス・憩いの場としての役割とは
- ・カフェとは何か

高校生カフェSEEDが
カフェとして機能していったのか

否

カフェ ≠ コーヒー屋さん

カフェとは

・・・人々が集まるような場であつたり、安らぐ場としてあるもの

アウカフェを通して カフェとしての機能を 果たしていけるのでは

【来年度の活動】

- ・ アウカフェを定期的に行催
- ・ コーヒーの勉強だけでなくカフェの勉強もする
- ・ 新メニュー(オリジナルブレンドなど)
- ・ イベント出店
- ・ 駅前のカフェの発掘

SEED
=
まちのカフェ

おわり